

# Pneumatisch betätigte Kugelhähne



## Edelstahl-Kompakt-Flanschkugelhähne mit Direktmontageflansch (ISO 5211) PN 16/40

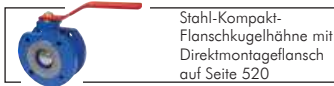
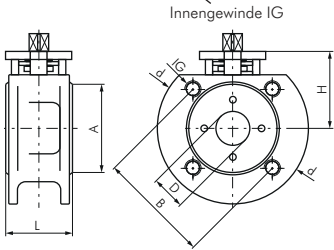
Werkstoffe: Körper: 1.4408, Kugel: 1.4408, Dichtungen: PTFE/FKM

Temperaturbereich: -20°C bis max. +180°C

Medien: Wasser, Öl, Druckluft, Vakuum (max.-0,9 bar), Kraftstoffe, Lösungsmittel, aggressive Medien

Optional: Zeugnis 3.1

**Vorteile:** • Ein Antrieb kann direkt auf den ISO 5211 Direktmontageflansch montiert werden, um den Kugelhahn zu automatisieren



Stahl-Kompakt-Flanschkugelhähne mit Direktmontageflansch auf Seite 520

Typ	DN	L	A	B	d	D	H	IG*	PN	ISO 5211** (Direktmontageflansch)
KHFLK 15/40 F ES	15	42	45	65	95	15,0	48	4x M 12	16/40	F 03 / F 04-VK9
KHFLK 20/40 F ES	20	44	58	75	105	20,0	54	4x M 12	16/40	F 03 / F 04-VK9
KHFLK 25/40 F ES	25	50	68	85	115	25,0	62	4x M 12	16/40	F 04 / F 05-VK11
KHFLK 32/40 F ES	32	60	78	100	140	32,0	72	4x M 16	16/40	F 04 / F 05-VK11
KHFLK 40/40 F ES	40	65	88	110	150	38,0	78	4x M 16	16/40	F 05 / F 07-VK14
KHFLK 50/40 F ES	50	80	102	125	165	50,0	86	4x M 16	16/40	F 05 / F 07-VK14
KHFLK 65/16 F ES	65	110	122	145	185	63,5	108	4x M 16	16	F 07 / F 10-VK17
KHFLK 80/16 F ES	80	120	138	160	200	76,0	116	8x M 16	16	F 07 / F 10-VK17
KHFLK 100/16 F ES	100	150	158	180	220	95,0	140	8x M 16	16	F 10

\* je Flanschseite, \*\* Abmessungen Montageflansch siehe Seite 543